

## REDUCCIÓN CAMPANA

### Clase 150

**Material:** Fierro Maleable Negro ASTM A197/ A197M y Fierro Maleable Galvanizado (ASTM A153) / HOT-DIP

**Estándar Americano:** Clase 150

**Dimensiones:** ASME B16.3, B16.14

**Dimensiones de Unión:** ASME B16.39

**Roscado:** NPT ASME B1.20.1

**Usos:**

**Fierro Maleable Negro:** Aceites, petróleos, gases (GLP/GNV), sistema contra incendio y vapor. No recomendado para químicos o similares.

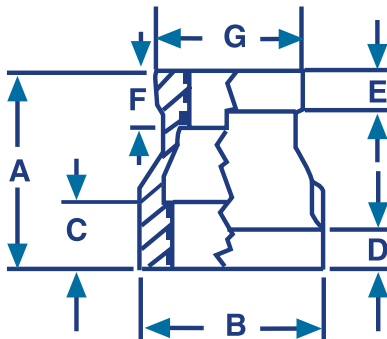
**Fierro Maleable Galvanizado:** Agua, fluidos industriales, gases (GLP/GNV), aire y sistema contra incendio. No recomendado para químicos y fluidos con temperatura.



NEGRO



GALVANIZADO

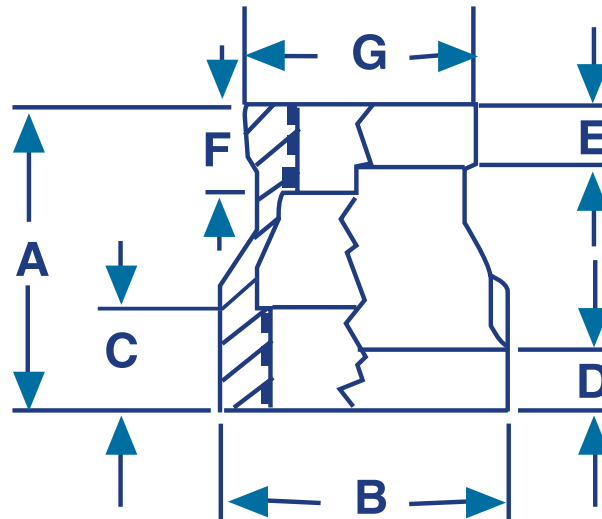


Medida	A	B	C	D	E	F	G
3/8 x 1/4"	1.130	1.010	0.360	0.230	0.210	0.320	0.840
1/2 x 1/4"	1.250	1.200	0.430	0.250	0.210	0.320	0.840
1/2 x 3/8"	1.250	1.200	0.430	0.250	0.230	0.360	1.010
3/4 x 1/4"	1.440	1.460	0.500	0.270	0.210	0.320	0.840
3/4 x 3/8"	1.440	1.460	0.500	0.270	0.230	0.360	1.010
3/4 x 1/2"	1.440	1.460	0.500	0.270	0.250	0.430	1.200
1 x 1/4"	1.690	1.770	0.580	0.300	0.210	0.320	0.840
1 x 3/8"	1.690	1.770	0.580	0.300	0.230	0.360	1.010
1 x 1/2"	1.690	1.770	0.580	0.300	0.250	0.430	1.200
1 x 3/4"	1.690	1.770	0.580	0.300	0.270	0.500	1.460
1 1/4 x 1/2"	2.060	2.150	0.670	0.340	0.250	0.430	1.200
1 1/4 x 3/4"	2.060	2.150	0.670	0.340	0.270	0.500	1.460
1 1/4 x 1"	2.060	2.150	0.670	0.340	0.300	0.580	1.770

\* Fotos y medidas referenciales, sujetas a cambios sin previo aviso por parte del proveedor o fabricante.

## REDUCCIÓN CAMPANA

### Clase 150



Medida	A	B	C	D	E	F	G
1 1/2 x 1/2"	2.310	2.430	0.700	0.370	0.250	0.430	1.200
1 1/2 x 3/4"	2.310	2.430	0.700	0.370	0.270	0.500	1.460
1 1/2 x 1"	2.310	2.430	0.700	0.370	0.300	0.580	1.770
1 1/2 x 1 1/4"	2.310	2.430	0.700	0.370	0.340	0.670	2.150
2 x 1/2"	2.810	2.960	0.750	0.420	0.250	0.430	1.200
2 x 3/4"	2.810	2.960	0.750	0.420	0.270	0.500	1.460
2 x 1"	2.810	2.960	0.750	0.420	0.300	0.580	1.770
2 x 1 1/4"	2.810	2.960	0.750	0.420	0.340	0.670	2.150
2 x 1 1/2"	2.810	2.960	0.750	0.420	0.370	0.700	2.430
2 1/2 x 1/2"	3.250	3.590	0.920	0.480	0.250	0.430	1.200
2 1/2 x 2"	3.250	3.590	0.920	0.480	0.420	0.750	2.960
3 x 2	3.690	4.280	0.980	0.550	0.420	0.750	2.960
3 x 2 1/2	3.690	4.280	0.980	0.550	0.480	0.920	3.590
4 x 3	4.380	5.400	1.080	0.660	0.550	0.980	4.280