

Normas de Diseño:

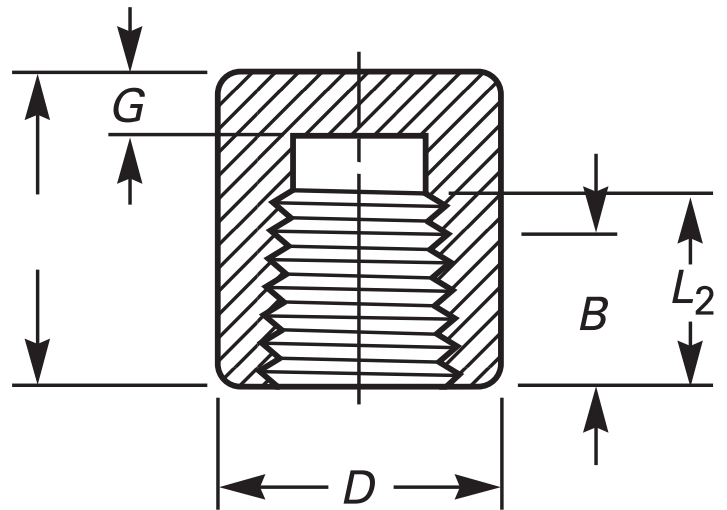
Roscado NPT ANSI B1.20.1

ASME B16.11

Material: Acero Inoxidable ASTM A182

CF8 (304) y CF8M (316)

Presión de Trabajo: 3000 PSIG


Unidad: Milímetros (mm)

Medida		Extremo a Extremo P	Diámetro Exterior D	Mínimo Espesor de Pared G	Largo de Roscado min.	
pulg	mm				B	L2
1/8"	6	19	16	4.8	6.4	6.7
1/4"	8	25	19	4.8	8.1	10.2
3/8"	10	25	22	4.8	9.1	10.4
1/2"	15	32	28	6.4	10.9	13.6
3/4"	20	37	35	6.4	12.7	13.9
1"	25	41	44	9.7	14.7	17.3
1 1/4"	32	44	57	9.7	17.0	18.0
1 1/2"	40	44	64	11.2	17.8	18.4
2"	50	48	76	12.7	19.0	19.2
2 1/2"	65	60	92	15.7	23.6	28.9
3"	80	65	108	19.0	25.9	30.5
4"	100	68	140	22.4	27.7	33.0