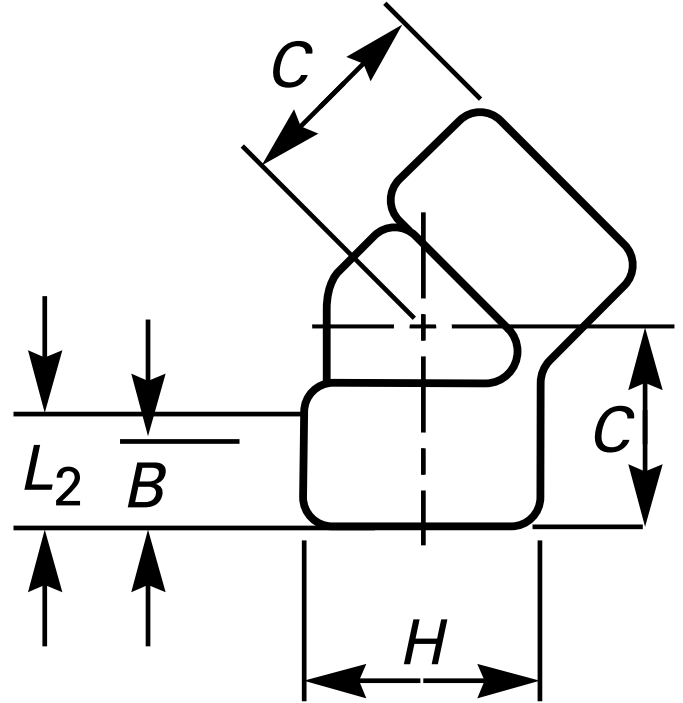




CODO 45° NPT 6000 PSIG

Normas de Diseño:
Roscado NPT ANSI B1.20.1
ASME B16.11
Material: Acero Forjado ASTM A105
Presión de Trabajo: 6000 PSIG



Unidad: Milímetros (mm)

Medida		Centro a Externo C	Diámetro Exterior de Banda H	Mínimo Espesor de Pared	Largo de Roscado min.	
pulg	mm				B	L2
1/8"	6	17	25	6.35	6.4	6.7
1/4"	8	19	33	6.60	8.1	10.2
3/8"	10	22	38	6.98	9.1	10.4
1/2"	15	25	46	8.15	10.9	13.6
3/4"	20	28	56	8.53	12.7	13.9
1"	25	33	62	9.93	14.7	17.3
1 1/4"	32	35	75	10.59	17.0	18.0
1 1/2"	40	43	84	11.07	17.8	18.4
2"	50	44	102	12.09	19.0	19.2
2 1/2"	65	52	121	15.29	23.6	28.9
3"	80	64	146	16.64	25.9	30.5
4"	100	79	152	18.67	27.7	33.0

* Fotos y medidas referenciales, sujetas a cambios sin previo aviso por parte del proveedor o fabricante, pero cumplen las normas bajo las cuales han sido fabricadas.