



COPLA REDUCTORA NPT 6000 PSIG

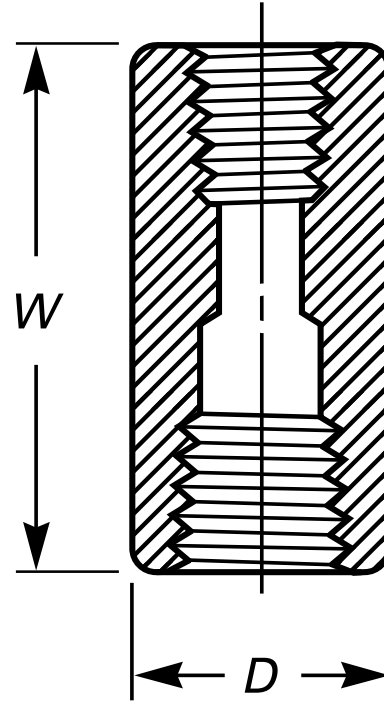
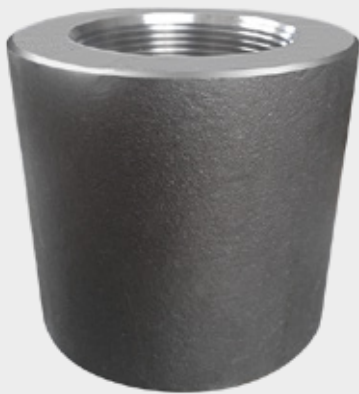
Normas de Diseño:

Roscado NPT ANSI B1.20.1

ASME B16.11

Material: Acero Forjado A105

Presión de Trabajo: 6000 PSIG



Unidad: Milímetros (mm)

Medida		Extremo a Extremo W	Diámetro Exterior D
pulg	mm		
1/8"	6	32	22
1/4"	8	35	25
3/8"	10	38	32
1/2"	15	48	38
3/4"	20	51	44
1"	25	60	57
1 1/4"	32	67	64
1 1/2"	40	79	76
2"	50	86	92
2 1/2"	65	92	108
3"	80	108	127
4"	100	121	159