



TAPÓN HEMBRA (CAP) NPT 6000 PSIG

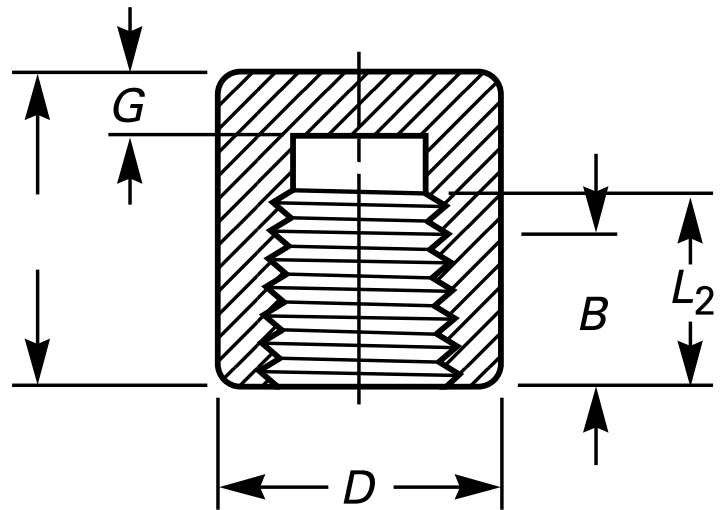
Normas de Diseño:

Roscado NPT ANSI B1.20.1

ASME B16.11

Material: Acero Forjado A105

Presión de Trabajo: 6000 PSIG



Unidad: Milímetros (mm)

Medida		Extremo a Extremo P	Diámetro Exterior D	Mínimo Espesor de Pared G	Largo de Roscado min.	
pulg	mm				B	L2
1/8"	6	---	22	---	6.4	6.7
1/4"	8	27	25	6.4	8.1	10.2
3/8"	10	27	32	6.4	9.1	10.4
1/2"	15	33	38	7.9	10.9	13.6
3/4"	20	38	44	7.9	12.7	13.9
1"	25	43	57	11.2	14.7	17.3
1 1/4"	32	46	64	11.2	17.0	18.0
1 1/2"	40	48	76	12.7	17.8	18.4
2"	50	51	92	15.7	19.0	19.2
2 1/2"	65	64	108	19.0	23.6	28.9
3"	80	68	127	22.4	25.9	30.5
4"	100	75	159	28.4	27.7	33.0