



# TAPON MACHO (PLUG) NPT 3000/6000 PSIG

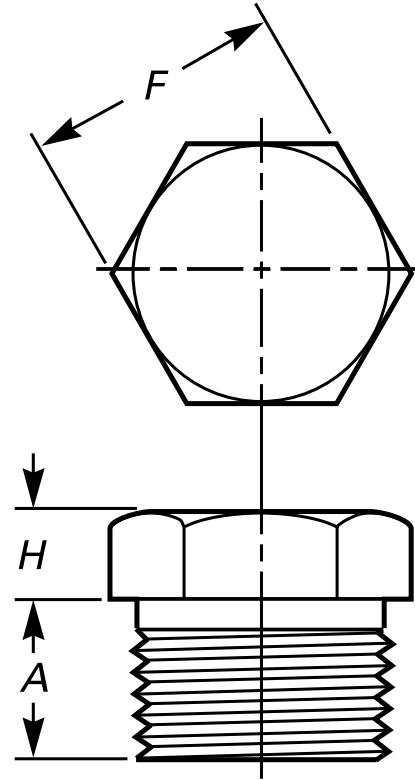
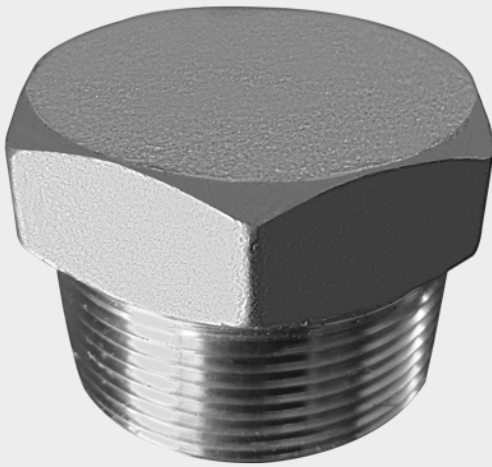
## Normas de Diseño:

Roscado NPT ANSI B1.20.1, ASME B16.11

Material: Acero Forjado ASTM A105

Presión de Trabajo: 3000/6000 PSIG

Opcional: Plato cuadrado.



Unidad: Milímetros (mm)

Medida		Largo (Min.) A	Ancho de Plato F	Alto de Hexágono (Min.) H
pulg	mm			
1/8"	6	10	11	6
1/4"	8	11	16	6
3/8"	10	13	18	8
1/2"	15	14	22	8
3/4"	20	16	27	10
1"	25	19	36	10
1 1/4"	32	21	46	14
1 1/2"	40	21	50	16
2"	50	22	65	18
2 1/2"	65	27	75	19
3"	80	28	90	21
4"	100	32	115	25