



Mirillas de turbulencia doble cristal Clase 150

Cod. Num.: 856692

Construcción: cuerpo inox. 316 / CF8M.

Extremos roscadas NTP (B1.20.1.).

Cristal: normal con tratamiento térmico.

Cristal tipo "Pyrex".

Presion máximo de trabajo:

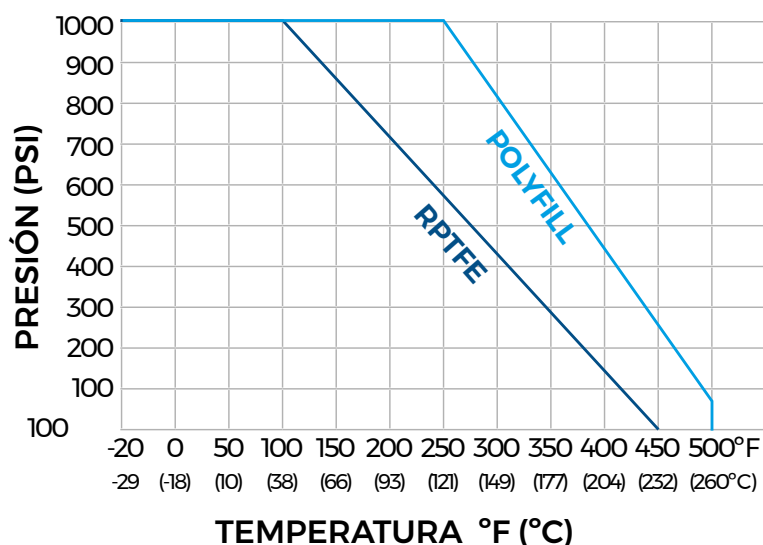
- 16 kg/cm² a 50° C.

Temperatura máxima de trabajo:

- 200° C a 10 kg/cm².



CURVA PRESION TEMPERATURA



* Fotos de referencia

* Nota: Las dimensiones, el diseño y los materiales están sujetos a cambios sin previo aviso.

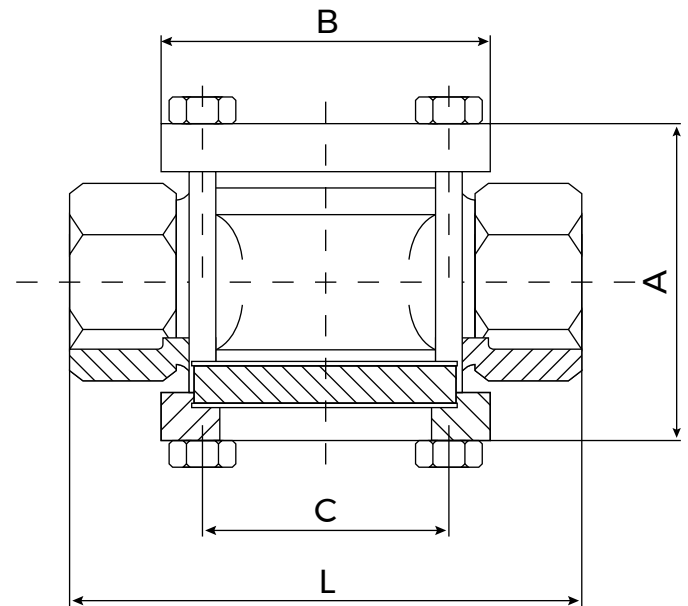


Mirillas de turbulencia doble cristal Clase 150

Cod. Num.: 856692

MATERIALES

| | NOMBRE | MATERIAL |
|---|----------|------------------|
| 1 | CUERPO | ACERO INOX. CF8M |
| 2 | CRISTAL | VIDRIO TEMPLADO |
| 3 | TAPA | ACERO INOX. CF8M |
| 4 | JUNTA | TEFLÓN |
| 5 | TORNILLO | ACERO INOX. 304 |



TEST API 598

DIMENSIONES (mm)

| MEDIDA | PN | L | A | B | C | CRISTAL | PESO (KG) |
|--------|----|-------|-------|------|------|-----------|-----------|
| 1/2" | 16 | 95.9 | 63.9 | 60.9 | 41.0 | Ø 50 x 8 | 0.90 |
| 3/4" | 16 | 100.2 | 68.1 | 64.5 | 45.0 | Ø 50 x 8 | 1.04 |
| 1" | 16 | 120.5 | 78.7 | 78.0 | 54.0 | Ø 63 x 10 | 1.62 |
| 1 1/4" | 16 | 139.3 | 87.2 | 82.1 | 58.2 | Ø 63 x 10 | 2.14 |
| 1 1/2" | 16 | 145.9 | 93.7 | 81.4 | 59.0 | Ø 80 x 12 | 2.42 |
| 2" | 16 | 157.9 | 113.1 | 89.4 | 66.5 | Ø 80 x 12 | 3.34 |

* Nota: Las dimensiones, el diseño y los materiales están sujetos a cambios sin previo aviso.